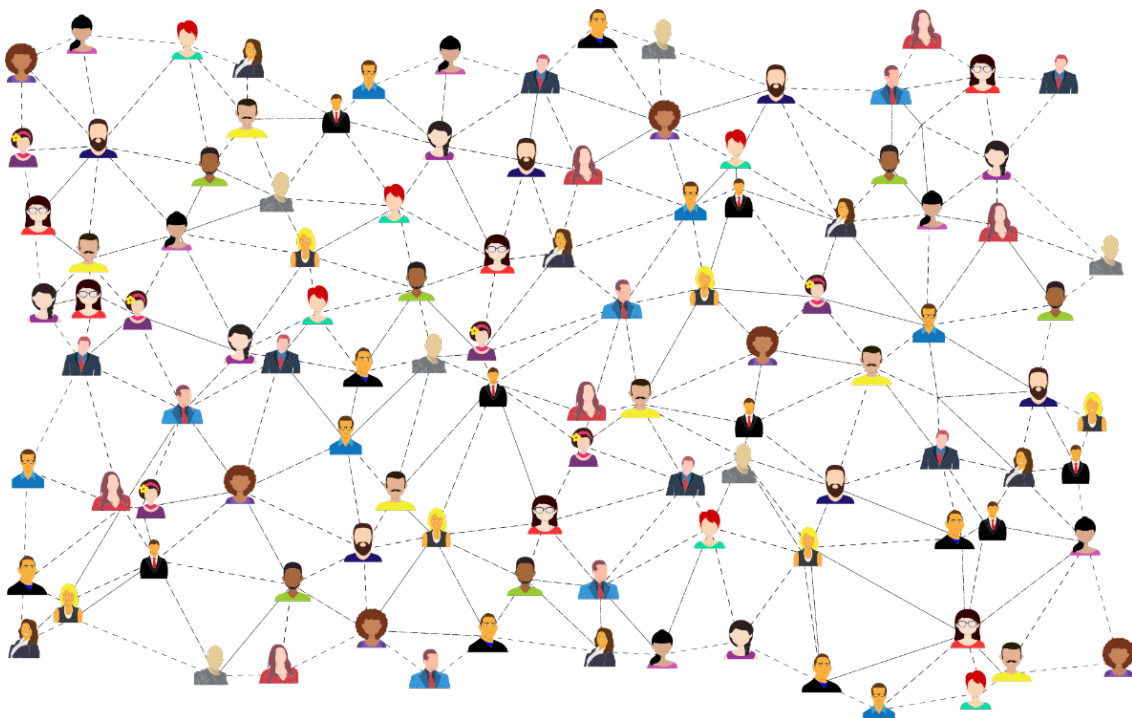


## Kurzübersicht des Tagungsprogramms

Im Kontext der Sektionstagung empirische Bildungsforschung der Arbeitsgruppe für Empirische Pädagogische Forschung (AEPF) sowie der Kommission Bildungsplanung, Bildungsorganisation und Bildungsrecht (KBBB) an der Johannes Gutenberg-Universität, Mainz

13.- 15. September 2021,

**Grenzen sprengen – Forschung verbinden**  
*Interdisziplinäre empirische Forschung jenseits  
klassischer Handlungsfelder*



Montag, 13.09.2021

12:30 - 13:10	Eröffnung der Sektionstagung						
13:10 - 14:40	Podiumsdiskussion 1  <b>Bildungsrecht als Grenzfall – disziplinäre Eigenlogiken von Rechts- und Erziehungswissenschaft</b>						
14:40 - 15:10	- Pause -			Fachvortrag Verlag audiotranskription  <b>Transkription, Spracherkennung und Auswertung mit f4</b>			
15:10 - 16:40	Session 1						
	Raum 1	Raum 2	Raum 3	Raum 4	Raum 5	Raum 6	Raum 7
	Inklusion	Studium & Hochschuldidaktik	Grundschule	From Data to Information to Action: Wie können Lehrpersonen im Umgang mit Daten zur leistungsbezogenen Heterogenität unterstützt werden? (Sym)	Interdisziplinäre Perspektiven auf die sprachliche Komplexität fachlicher Texte (Sym)	Distanzunterricht	Kinder, KiTa, Corona – Infektionen, Infektiosität und Well-Being in der Kindertagesbetreuung (Sym)
16:40 - 17:00	- Pause -						
17:00 - 18:30	Postersession						
18:30 - 19:00	- Pause -						
19:00 - 20:30	Öffentliche Podiumsdiskussion  <b>Zukunft der Bildung in Deutschland nach Corona</b>						

Dienstag, 14.09.2021

09:00 – 10:30	Session 2						
	Raum 1	Raum 2	Raum 3	Raum 4	Raum 5	Raum 6	Raum 7
	Schulen in Zeiten von Covid19 – Herausforderungen und Chancen für die Entwicklung von Schulen (Sym)	Erwachsenenbildung / Weiterbildung	Studium und Promotion	Unterricht	Lehramtsausbildung	Institutionalisierte (Haus)Aufgaben – Disziplinäre Grenzüberschreitung – methodische Verbindungen (Sym)	Qualitative Mehrebenenanalyse – ein methoden- und disziplinintegrativer Bildungsforschungsansatz?
10:30 – 11:00	- Pause -	<b>Fachvortrag Fachportal Pädagogik</b>  <b>Der Fachportal Pädagogik-Pausentalk: Literaturrecherche und -bereitstellung</b>			<b>Fachvortrag GEW RLP</b>  <b>Aktuelles aus dem WissZeitVG und die Arbeit der GEW in Rheinland-Pfalz</b>		
11:00 – 12:30	Session 3						
	Raum 1	Raum 2	Raum 3	Raum 4	Raum 5	Raum 6	Raum 7
	Soziale Disparitäten	Feedback und Assessment	Lehramtsstudium	Methoden	Bildungskommunen?! Interdisziplinäre Impulse zur Erforschung institutionellen Wandels in lokalen Bildungssystemen (Sym)	Migration	Schereneffekte aufgrund von Covid-19? Ein Überblick zur aktuellen Befundlage (Sym)
12:30 – 13:30	- Pause -	<b>Fachvortrag Verlag audiotranskription</b>  <b>Qualitative Inhaltsanalyse mit f4analyse umsetzen</b>			<b>Fachvortrag Waxmann Verlag</b>  <b>"Publizieren - Wie geht das?"</b>		
13:30 – 14:30	<b>Keynote 2</b>  <b>Schulische und außerschulische Bildungsprozesse? - Inhaltliche und methodische Herausforderungen feldspezifischer/feldübergreifender Bildungsforschung</b>						
14:30 – 14:45	- Pause -						
14:30 – 15:00	<b>Fachvortrag wbv Media</b>  <b>Finanzierung von Open Access Publikationen am Beispiel von Zeitschriften</b>						
14:45 – 16:15	Session 4						
	Raum 1	Raum 2	Raum 3	Raum 4	Raum 5	Raum 6	Raum 7
	Covid-19 Pandemie	Schulentwicklung	Bildungsrechtliche Grenzfälle. Chancengleichheit im Kontext von Inklusion und Übergängen. (Sym)	Lehrkräftefortbildner*innen in Österreich und Deutschland – (k)eine versteckte Profession!?! (Sym)	Lehrpersonen	Breaking Boundaries by Joined Efforts - Benefits of Interdisciplinary Research to Sustainable Energy Development (Sym)	Schule in herausfordernden Lagen
16:15 – 16:45	- Pause -						
16:45 – 17:15	<b>Mitgliederversammlung Sektion "empirische Bildungsforschung"</b>						
17:15 – 18:15	<b>Mitgliederversammlung</b>  <b>AEPF</b>				<b>Mitgliederversammlung</b>  <b>KBBB</b>		
18:15 – 20:00	Cocktail Hour						

Mittwoch, 15.09.2021

09:00 – 10:30	<b>Session 5</b>					
	Raum 1	Raum 2	Raum 3	Raum 4	Raum 5	Raum 6
	<i>Fachübergreifende Anforderungen an Studierende im Distanzunterricht: Empirische Befunde &amp; Konsequenzen (sym)</i>	<i>Sekundarstufe</i>	<i>Lehrkräftefortbildung und Nutzung von Evidenzen (Sym)</i>	<i>Innovation is the biggest enemy to change- Oder: Durch Reparaturen wird es nicht chancengleicher</i>	<i>Forschungsdaten erheben, sichern, weitergeben und nachnutzen – Konzepte und Praxisbeispiele aus dem Verbund Forschungsdaten Bildung (Sym)</i>	<i>Grundschule</i>
10:30 – 11:00	- Pause -	<b>Fachvortrag Fachportal Pädagogik</b> <b><i>Der Fachportal Pädagogik-Pausentalk: Literaturrecherche und -bereitstellung (Wiederholung)</i></b>				
11:00 – 12:30	<b>Session 6</b>					
	Raum 1	Raum 2	Raum 3	Raum 4	Raum 5	
	<i>Schulentwicklung gegen Bildungsungleichheit? Interdisziplinäre Klärungen zwischen Ungleichheits- und Schulentwicklungsforschung</i>	<i>Unterricht und Fremdsprachen</i>	<i>Schnittstellenbearbeitung beim Zusammenwirken von Akteur*innen in Ganztagschulen (Sym)</i>	<i>Lehramtsstudium und forschendes Lernen</i>	<i>Kita</i>	
12:30 – 13:00	- Pause -	<b>Fachportal Pädagogik-Sprechstunde</b>				
13:00 – 14:30	<b>Podiumsdiskussion 2</b> <b><i>Modeerscheinung oder notwendige Weiterentwicklung empirischer Forschungsmethoden?</i></b>					
14:30 – 15:00	<b>Verabschiedung</b>					